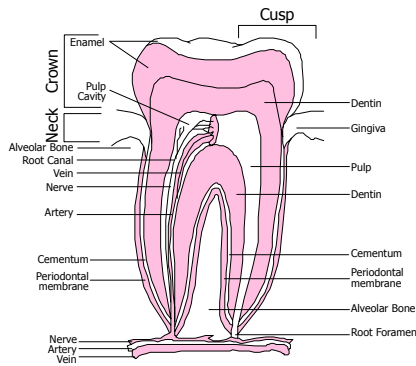


Zoom-dependent callouts

Sometimes you want to fit a graphic into a certain size frame, but the graphic is full of callouts that would be illegible and create too much clutter. Using a zoom-dependent layer, normal zoom levels can display only basic information, while larger magnification of the same graphic displays additional callouts ([enlarged figure](#)).

Non est quod contemnas hoc studendi genus. Mirum est ut animus agitatione motuque corporis excitetur. Ridebis, et licet rideas. Ego ille quem nosti apros et quidem pulcherrimos cepi.

Ego ille quem nosti apros et quidem pulcherrimos cepi. Ipse? inquis. Iam undique silvae et solitudo ipsumque illud silentium quod venationi datur magna cogitationis incitamenta sunt.



Non est quod contemnas hoc studendi genus. Mirum est ut animus agitatione motuque corporis excitetur. Iam undique silvae et solitudo ipsumque illud silentium quod venationi datur magna cogitationis incitamenta.

Ad retia sedebam: erat in proximo non venabulum aut lancea, sed stilus et pugilares: meditabar aliquid enotabamque, ut, si manus vacuas, plenas tamen ceras reportarem. Meditabar aliquid enotabamque, ut, si manus vacuas, plenas tamen ceras reportarem. Non est quod contemnas hoc studendi genus.

Non est quod contemnas hoc studendi genus. Ridebis, et licet rideas. Ego ille quem nosti apros et quidem pulcherrimos cepi. Ipse? inquis:

$$ax^2 + bx + c$$

Non est quod contemnas hoc studendi genus:

$$x = \frac{-b \pm \sqrt{b^2 - 4ac}}{2a}$$

Ipse; non tamen ut omnino ab inertia mea et quiete discederem:

$$ax^2 + bx + c$$